




SONIC FACIAL & BODY ROLLER | 4 IN 1

 Skin Scan &
Personal
Routine Guide

 SmartSonic
Pulsation Technology

 Smoothing &
Tightening
Skin Massage

 3D Contouring
&
Firming Waves

**Piele mai
fermă în
Câteva minute**



**Create your personal
Skincare Routine**
and Download our GESKE App



GESKE Beauty Tech GmbH
Leipziger Platz 18
10117 Berlin Germany
info@geske.com, www.geske.com



BINE DE ȘTIUT

SFATUL 01

Pentru cele mai bune rezultate, urmați cu un ser sau o cremă hidratantă GESKE care este special concepută pentru a obține o piele strălucitoare.

SFATUL 02

Rotiți întotdeauna dispozitivul cu o mișcare ascendentă pentru cele mai bune rezultate.

SFATUL 03

Curăța dispozitivul cu un detergent pentru dispozitive GESKE după fiecare utilizare.



Netezire și fermitate

Piele tinerească



Masaj

Piele strălucitoare



Pornit/Oprit

Apasă timp de 1-2 secunde



Conturează și oferă fermitate

Anti-îmbătrânire



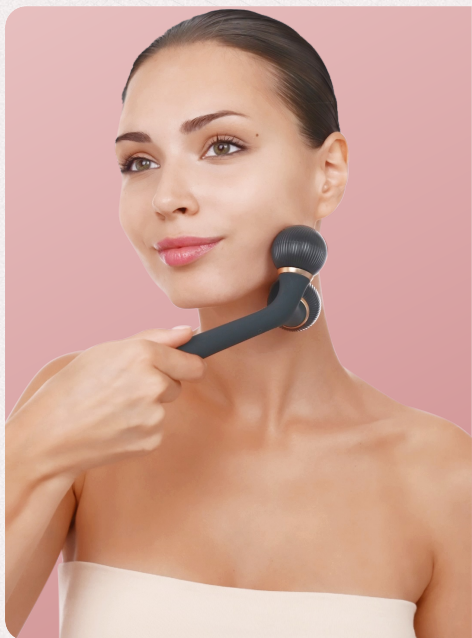
Pulsații sonice

Calmează și relaxează



STĂPÂNEȘTE PRIMII PAȘI

Rola noastră inovatoare SmartAppGuided™ Sonic Facial & Body | 4 în 1 este concepută pentru a da fermitate și rafinament vizibil pielii de pe întregul corp, inclusiv tenului.



MASAJ PENTRU FAȚĂ ȘI GÂT

PREGĂTIRE

Începeți cu fața curată, fără machiaj și aplicați serul GESKE dorit.

PORNIRE

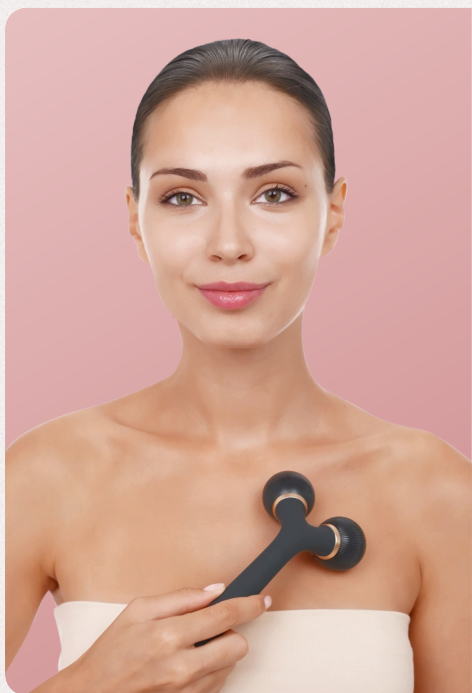
Activați SmartSonic Pulsation Technology ținând apăsat butonul de pornire timp de 2 secunde.

MASAJ

Rotiți sferile de masaj cu o mișcare ascendentă pe decolteu, umeri și gât. Apoi, treceți la față și masați obrații și fruntea.

FINALIZARE

Opriti dispozitivul ținând apăsat butonul de pornire timp de 2 secunde. Curățați dispozitivul cu un detergent pentru dispozitive GESKE după fiecare utilizare.



PUNCTE ȚINTĂ

GÂT

Începând de la baza gâtului, rulați ascendent înspre maxilar. Repetați de cinci ori pe ambele părți ale gâtului. Undele 3D de conturare și fermitate permit pielii dvs. să își declanșeze procesul natural de reînnoire.

DECOLTEU

Rotiți dispozitivul pe claviculă, spre umăr. Repetați de cinci ori pe ambele părți ale corpului SmartSonic Pulsation Technology vă stimulează și vă tonifică pielea.

OBRAȚII

Rotiți dispozitivul de la bărbie către ureche, de-a lungul maxilarului. Repetați de cinci ori pe ambele părți ale feței. Acest masaj de netezire și tonifiere a pielii vă oferă o piele fermă și catifelată.

FRUNTE

Începând de la sprâncene, rotiți dispozitivul ascendent, până la linia părului. Repetați de cinci ori, acoperind toate zonele frunții.

Creăți-vă rutina personalizată de îngrijire a tenului

și Descărcați aplicația noastră GESKE



Aplicație avansată



Ghidare video



Scanarea pielii cu IA



Sfaturi de la experți



Ghid personal



Recompense în aplicație



INFORMAȚII IMPORTANTE DE SIGURANȚĂ. CITIȚI ÎNAINTE DE UTILIZARE.

Citiți informațiile de siguranță înainte de prima utilizare. Păstrați ambele instrucțiuni de utilizare.

Produsul dvs. dintr-o privire

Produsul dvs. este un derma roller multifuncțional. Utilizarea sa este sigură de până la 3 ori pe zi, vă rugăm să nu utilizați mai des. Pentru siguranță maximă și rezultate ideale, urmați întotdeauna rutina dvs. personalizată de îngrijire a pielii, creată prin intermediul aplicației GESKE.

OBSERVAȚII PRIVIND UTILIZAREA

Înainte de a utiliza dispozitivul pentru prima dată, trebuie citite în întregime aceste informații de siguranță și manualul produsului. Vă rugăm să vă asigurați că păstrați o copie a ambelor documente, deoarece acestea conțin informații importante privind utilizarea în siguranță, precum și informații tehnice și juridice. Dispozitivul este un produs de îngrijire a pielii pentru adulți și nu un dispozitiv medical sau un produs cu proprietăți medicale sau alte proprietăți curative. Utilizarea dispozitivului trebuie să respecte întotdeauna recomandările personalizate ale aplicației din aplicația GESKE Beauty App.

Specificații

Materiale: ABS, silicon | **Temperatura de depozitare:** -5 - +60 °C/23-140 °F | **Baterie:** Li-Ion 3.7V | **Capacitatea bateriei:** 140 mAh | **Curent maxim de încărcare:** 140 mA | **Tensiune de încărcare:** 5V | **TimP de încărcare:** aprox. 2,5 ore | **TimPul de funcționare diferă în funcție de tehnologiile și intensitățile activate.** | **Interfață:** USB | **Programe:** Vibrație, 1 intensitate

În următoarele cazuri, este necesară o consultare cu un medic pentru a stabili dacă produsul este potrivit pentru utilizare:

În caz de sarcină. Siguranța utilizării în timpul sarcinii nu a fost stabilită.

Informații suplimentare despre utilizare:

Nu utilizați produsul pe pielea iritată sau vătămată sau pe răni deschise (după orice fel de leziune), în cazul infecțiilor bacteriene sau virale ale pielii (atât în zona de utilizare, cât și în alte zone). Acest produs nu este destinat să trateze boli sau afecțiuni medicale ale pielii. Dacă aveți afecțiuni medicale ale pielii sau boli, consultați medicul dermatolog înainte de a utiliza acest produs. Nu utilizați produsul dacă este 1) neobișnuit de cald, 2) deteriorat sau deformat mecanic, 3) decolorat. Dacă apare durere și/sau disconfort în timpul utilizării, întrerupeți utilizarea și solicitați sfatul medicului. Zona ochilor este foarte sensibilă: Fiți deosebit de atenți în această zonă și evitați orice contact al produsului cu ochiul însuși. Utilizați produsul numai așa cum este recomandat în rutina dvs. personalizată. Din motive de igienă, vă recomandăm să nu împărtășiți produsul dvs. cu nimeni altcineva. Produsul este destinat utilizării cosmetice pe față. GESKE nu își asumă nicio răspundere pentru consecințele dăunătoare care decurg din utilizarea pe alte zone ale corpului sau alte utilizări necorespunzătoare, conectarea la surse de tensiune necorespunzătoare, lichide conductoare contaminate sau bile. Asigurați-vă întotdeauna că ștecherul și priza sunt complet uscate înainte de încărcare. În caz contrar, se pot produce șocuri electrice, un scurtcircuit sau un incendiu. Produsul nu trebuie utilizat în timp ce este conectat la priză.

Avertizări

Pericol de rănire dacă este utilizat incorect!

Utilizați produsul numai așa cum este descris în Ghidul de pornire rapidă și în instrucțiunile video. Dacă mai aveți întrebări, vă rugăm să contactați serviciul nostru de asistență pentru clienți la support@geske.com.

Pericol de rănire din cauza flăcărilor/aprinderii!

Nu stingeți produsul cu apă. Nu aruncați produsul în foc.

Risc de rănire din cauza bateriilor defecte!

Manipularea necorespunzătoare a bateriilor poate provoca o reacție exotermă necontrolată. În acest caz, aruncați întregul produs imediat și în mod corespunzător.

Pericol de rănire a copiilor!

Nu lăsați produsul la îndemâna copiilor.

Pericol de rănire prin electrocutare!

Lichidul poate deteriora circuitul de încărcare și vă poate pune în pericol sănătatea. Deconectați produsul de la cablul/circuitul de încărcare în timpul curățării.

Pericol de deteriorare din cauza câmpurilor magnetice!

Câmpurile magnetice pot afecta componentele mecanice și electronice, cum ar fi, de exemplu, stimulatoarele cardiace. Nu utilizați produsul direct peste un stimulator cardiac. Contactați medicul curant pentru mai multe informații. Nu așezați carduri cu benzi magnetice (de exemplu, carduri de credit) în apropierea produsului, deoarece magnetii produsului le pot deteriora.

Risc de deteriorare din cauza schimbării temperaturii ambientale!

Modificarea temperaturii ambientale (de exemplu, după transport) poate duce la formarea condensului. În acest caz, nu utilizați produsul până când nu s-a adaptat la noua temperatură ambientală. Nu expuneți niciodată produsul la lumina directă a soarelui, la căldură extremă sau la apă clocotită.

Utilizare în siguranță până la o temperatură ambientală de 50 °C/122 °F.

Risc de deteriorare din cauza încărcării prea lungi!

Deconectați cablul de încărcare de la circuit după fiecare proces de încărcare.



Informații despre eliminarea dispozitivului și DEEE. Acest aparat electric a fost lansat pentru prima dată după 13 august 2005. În conformitate cu Directiva europeană DEEE și cu reglementările naționale, aparatele electrice și piesele electronice incluse în această livrare nu trebuie eliminate prin gunoierul menajer. La sfârșitul duratei de viață a produsului, acestea trebuie aruncate la un punct de colectare municipal pentru a asigura o eliminare ecologică.

Observații privind bateriile cu litium/bateriile reîncărcabile

În contextul distribuției bateriilor și bateriilor reîncărcabile, în conformitate cu reglementările europene, suntem obligați să vă informăm pe dvs., consumatorul, despre următoarele: Sunteți obligat legal să returnați bateriile și bateriile reîncărcabile. După utilizare, le puteți returna la noi, le puteți duce la un punct de colectare municipal sau le puteți livra gratuit unui dealer local. Bateriile și bateriile reîncărcabile sunt etichetate după cum urmează:



Aceste simboluri înseamnă că bateriile și bateriile reîncărcabile nu pot fi aruncate de dvs., consumatorul, prin gunoierul menajer. Bateriile și bateriile reîncărcabile care conțin substanțe nocive sunt etichetate cu unul dintre aceste simboluri. Simbolul constă dintr-un coș cu roți tăiat și simbolul chimic al metalului greu care constituie principalul poluant. În detaliu, simbolurile menționate mai sus înseamnă: Pb = bateria conține plumb, Cd = bateria conține cadmiu, Hg = bateria conține mercur

Observații privind bateriile cu litium/bateriile reîncărcabile

Puteți recunoaște bateriile cu litium și bateriile reîncărcabile cu litium prin simbolul chimic Li*. Pe lângă informațiile furnizate mai sus, dorim să subliniem și următoarele: Când aruncați bateriile cu litium sau bateriile reîncărcabile, fie returnându-le la noi, ducându-le la un punct de colectare municipal sau predându-le comercianților locali sau companiilor publice de eliminare a deșeurilor, vă rugăm să vă asigurați că acestea sunt complet descărcate. De asemenea, vă rugăm să acoperiți suprafețele de contact de pe baterie marcate cu „+” și „-” cu bandă adezivă pentru a evita riscul de incendiu.



GESKE Beauty Tech GmbH, Leipziger Platz 18, 10117 Berlin declară prin prezenta că toate dispozitivele electronice sunt conforme cu condițiile relevante ale Directivelor europene aplicabile 2014/30/UE și 2011/65/UE.

Limitarea răspunderii

GESKE Beauty Tech GmbH și/sau comercianții cu amănuntul ai acestora sunt răspunzători pentru daunele cauzate de comportamentul intenționat sau din neglijență gravă al GESKE Beauty Tech GmbH, al unui reprezentant sau al unui agent indirect, în conformitate cu directivele legale. Cu excepția vătămării vieții, a integrității corporale sau a sănătății, precum și a încălcării obligațiilor contractuale esențiale (obligații cardinale), GESKE Beauty Tech GmbH și/sau comercianții cu amănuntul sunt răspunzători numai pentru daunele care pot fi atribuite unui comportament intenționat sau din neglijență gravă. Acest lucru se aplică și daunelor indirecte, în special profiturilor pierdute. În plus, răspunderea față de consumatorul datorată unei garanții asumate, cu excepția cazului de comportament intenționat sau de neglijență gravă, sau în cazul în care există o vătămare a vieții, a integrității corporale sau a sănătății și o încălcare a obligațiilor contractuale esențiale (obligații cardinale) este limitată la daunele tipice, previzibile la încheierea contractului, precum și la nivelul daunelor medii tipice pentru acest contract. Acest lucru se aplică și daunelor indirecte, în special profiturilor pierdute. În ceea ce privește companiile, cu excepția cazurilor de punere în pericol a vieții, a integrității corporale și a sănătății sau a unui comportament intenționat sau din neglijență gravă din partea GESKE Beauty Tech GmbH și/sau a comercianților săi, răspunderea este limitată la daunele tipice, prevăzute la momentul încheierii contractului și, de asemenea, la nivelul daunelor medii tipice ale acestui contract. Acest lucru se aplică și daunelor indirecte, în special profiturilor pierdute. Nu va fi atribuită nicio răspundere pentru daunele cauzate de: Nerespectarea prezentului manual/ Utilizarea necorespunzătoare/Modificări neautorizate/Modificări tehnice/Utilizarea de piese de schimb neaprobate/Utilizarea de accesorii neaprobate. Revendicările privind obligațiile de răspundere în temeiul legislației germane privind răspunderea pentru produse rămân neafectate.