

## Joie - Scaun auto 0-36 kg Verso Manual de instructiuni

Acest scaun auto este conform cu reglementarile UN ECE 44, 04. Va rugam sa cititi in intregime aceste instructiuni inainte de a instala si de a folosi acest produs.

Ati achizitionat un scaun auto de inalta calitate, in conformitate cu normele de siguranta. Acest produs poate fi folosit pentru copii **pana la 36 kg** (pana la aproximativ 12 ani). Cititi cu atentie aceste instructiuni si urmati pasii de instalare. Acesta este singurul mod de a proteja copilul de ranire grava sau deces in cazul unui accident si de a-i asigura confort copilului dumneavoastra la folosirea acestui produs. Va rugam sa pastrati acest manual de instructiuni pentru a-l putea consulta pe viitor.

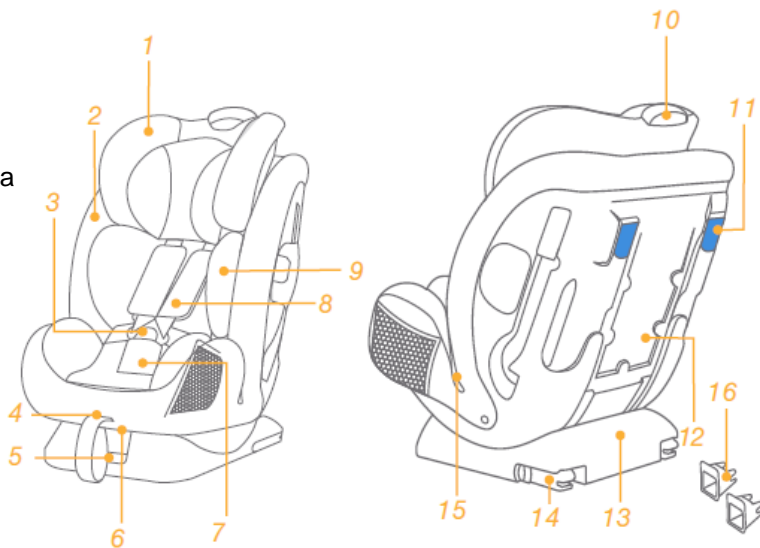
Va rugam sa va asigurati ca vehiculul in care doriti sa montati scaunul auto este dotat cu centura de siguranta cu prindere in 3 puncte. Centurile de siguranta pot avea un design sau o lungime diferita, in functie de producator, data fabricatiei si a tipului de autovehicul. Acest scaun auto este potrivit doar pentru folosirea in cadrul masinilor care sunt dotate cu centuri de siguranta cu prindere in 3 puncte si sunt conforme cu standardele europene de siguranta UN ECE 16 sau alte standarde echivalente. Acest scaun auto este conform cu standardele europene de siguranta UN ECE 44, 04. Acest scaun auto nu se poate folosi in autovehicule care au doar centuri de siguranta cu prindere in 2 puncte. Pentru informatii legate de garantie, va rugam sa consultati site-ul producatorului.

Va rugam sa pastrati aceste instructiuni in compartimentul de depozitare din spatele husei, pentru a le putea consulta ulterior.

### Lista componentelor

Va rugam sa va asigurati ca toate partile sunt in pachet inainte de a incepe asamblarea produsului. Daca vreuna dintre componente lipseste, va rugam sa contactati firma de la care ati achizitionat produsul. Nu aveti nevoie de nici o unealta pentru asamblare.

- 1 – Tetiera
- 2 – Spatarul
- 3 – Catarama centurii de siguranta
- 4 – Element de ajustare al centurilor de siguranta
- 5 – Buton de eliberare ISOSAFE
- 6 – Maner pentru ajustarea inclinatiei
- 7 – Centura pentru picioare
- 8 – Centura pentru umeri
- 9 – Pernita pentru nou-nascuti
- 10 – Maner pentru ajustarea inaltimii tetierei
- 11 – Element de fixare
- 12 – Compartiment de depozitare al manualului
- 13 – Baza
- 14 – Conectori ISOSAFE
- 15 – Spatii de ghidare a centurii masinii
- 16 – Elemente de ghidare ISOFIX



Partile moi ale scaunului sunt: captuseala sezutului, captuseala centurii pentru picioare, tetiera si pernita pentru nou-nascuti. Va rugam sa verificati daca toate componentele sunt in pachet. Daca vreuna dintre componente lipseste, va rugam sa contactati firma de la care ati achizitionat produsul.

### AVERTISMENTE

! Nici un scaun auto nu poate garanta protectie deplina in cazul unui accident. Totusi, folosirea unui scaun auto va reduce riscul de ranire grava sau moartea.

! Acest scaun auto a fost creat doar pentru copii cu greutatea mai mica de 36 kg (aprox. 12 ani sau mai mici).

! NU folositi scaunul auto cu fata spre directia de mers a vehiculului inainte de momentul in care copilul are greutatea de minim 15 kg.

! Centurile de siguranta trebuie sa fie bine stranse si sa nu fie rasucite.

! Nu folositi sau instalati scaunul auto fara a verifica in prealabil instructiunile din acest manual si pe cele din manualul vehiculului in care il veti monta.

! Nu folositi sau instalati scaunul auto fara a urma instructiunile si avertismentele din acest manual, deoarece acest lucru ar putea conduce la raniri grave sau chiar la deces.

! Nu aduceti nici o modificare acestui scaun auto, si nu adaugati componente de la alti producatori.

! Nu folositi acest scaun auto daca a fost deteriorat sau daca are elemente lipsa.

! Nu imbracati copilul in haine foarte largi daca veti folosi scaunul auto cu spatele spre directia de mers, deoarece acest lucru v-ar putea impiedica sa il fixati corect cu ajutorul centurilor de siguranta.

! Cand folositi scaunul cu spatele spre directia de mers, folositi intotdeauna centurile de siguranta si asigurati-va ca centura pentru bazin nu este mai sus decat zona pelvisului copilului.

! Nu lasati scaunul auto in masina fara a-l fixa de bancheta, deoarece acesta ar putea cauza ranirea grava a pasagerilor, in cazul unei frane bruste sau in cazul unei coliziuni. Indepartati scaunul din masina daca nu il folositi frecvent.

! Nu lasati niciodata copilul nesupravegheat in acest scaun auto.

! Nu fixati scaunul auto cu spatele spre directia de mers pe scaunul pasagerului, prevazut cu air-bag.

! Nu folositi un scaun auto second-hand sau un scaun auto a carui istorie nu o cunoasteti, pentru ca structura si cadrul scaunului ar putea avea defecte care nu se pot vedea cu ochiul liber, care pot pune in pericol sanatatea copilului dumneavoastra.

! Incercati sa mentineti acest scaun auto ferit de razele soarelui, deoarece altfel ar putea fi prea cald pentru pielea bebelusului. Verificati intotdeauna scaunul auto inainte de a-l aseza pe bebelus in scaun.

! Nu folositi franghii sau alte tipuri de inlocuitori in locul centurilor de siguranta.

! Nu folositi acest scaun auto pe post de scaun normal, deoarece are tendinta sa se lege si poate duce la ranirea copilului.

! Nu folositi acest scaun auto fara partile moi.

! Partile moi ale scaunului auto nu trebuie inlocuite cu altele decat cele recomandate de producator, deoarece partile moi ale scaunului sunt esentiale pentru siguranta conferita de scaunul auto.

! Nu introduceti alte elemente in scaunul auto, in afara de pernutele suplimentare incluse in colet.

! Nu transportati niciodata scaunul auto in timp ce bebelusul este asezat in acesta.

! Nu plasati obiecte nesecurizate in autovehicul, deoarece acestea ar putea rani grav pasagerii in cazul unei frane bruste sau a unei coliziuni.

! Asigurati-va de fiecare data ca centurile de siguranta nu au fost prinse intre bancheta si usa masinii.

! Nu mai continuati folosirea acestui scaun auto daca acesta a fost implicat intr-o coliziune violenta.

Inlocuiti produsul imediat dupa incident, deoarece acesta ar putea fi deteriorat in interior.

! Indepartati scaunul auto din vehicul daca acesta nu va fi folosit pentru o perioada mai lunga.

! Pentru a evita orice risc de sufocare, indepartati toate ambalajele din plastic inainte de a folosi acest produs. Depozitati toate ambalajele din plastic intr-un loc in care copiii nu au acces.

! Contactati magazinul de la care ati achizitionat produsul daca aveti nevoie de reparatii sau de componente de schimb.

! Nu folositi alte modalitati de fixare decat cele specificate in acest manual de instructiuni.

! Nu instalati acest scaun auto pe un scaun al masinii in urmatoarele cazuri:

1. Scaune prevazute cu centura cu prindere in 2 puncte
2. Scaune care sunt plasate lateral sau cu spatele spre directia de mers a masinii
3. Scaune care se pot misca

! Va rugam sa nu mai folositi scaunul auto daca acesta a fost scapat de la o inaltime mare, daca s-a lovit de pamant cu o viteza mare sau daca are urme vizibile de uzura. Producatorul nu este responsabil pentru inlocuirea componentelor daca acestea au fost stricate in astfel de conditii. Va sfatuim sa achizitionati un scaun auto nou daca cel initial a fost supus unor astfel de conditii.

**Urgenta.** In caz de urgente sau accidente, este foarte important ca bebelusul dumneavoastra sa primeasca primul ajutor sau tratament medical de urgenta.

## Informatii despre produs

### Pentru instalarea cu centura cu prindere in 3 puncte

1. Acesta este un scaun auto „Universal”. Este aprobat de reglementarile europene Nr 44, 04 pentru uz general in vehicule si se va potrivi pe majoritatea, dar nu toate, scaunele auto.
2. Acest scaun auto se poate monta in orice masina, daca in manualul acesteia este specificat faptul ca este compatibila cu orice scaun auto din categoria „Universal” pentru aceste grupe de varsta.
3. Acest scaun auto a fost clasificat ca facand parte din categoria „Universal” in urma unor teste mult mai riguroase decat cele care au fost efectuate pentru modelele anterioare.
4. Daca aveti intrebari aditionale, va rugam sa contactati firma de la care ati achizitionat produsul.

### Pentru instalarea cu centura cu prindere in 3 puncte si ISOSAFE






1. Acesta este un scaun auto „Semi-Universal” si se poate monta in anumite pozitii din masina in masinile specificate in lista de la finalul manualului de instructiuni original. Acest scaun auto se poate instala cu ajutorul unei centuri de siguranta retractabila cu prindere in 3 puncte, care sunt conforme cu standardele europene de siguranta UN ECE 16 sau alte standarde echivalente. (Folosirea centurii de siguranta cu prindere in 3 puncte impreuna cu sistemul ISOSAFE doar pentru grupele 2/3).
2. Este posibil ca anumite locuri din masina sa fie potrivite pentru instalarea acestui scaun auto. Este aprobat de reglementarile europene Nr 44, 04 pentru uz general in vehicule si se va potrivi pe majoritatea, dar nu toate, scaunele auto. Daca nu sunteti sigur/a, va rugam sa contactati firma de la care ati achizitionat produsul.
3. Va rugam sa consultati lista pozitiilor compatibile pentru mai multe modele de masini de la finalul manualului de instructiuni original (lista este disponibila si pe site-ul producatorului, joiebaby.com).

Potrivit pentru: Copii cu greutatea intre 0 - 36 kg (aproximativ 0-12 ani)

Grupele: 0+/1/2/3

Materiale: Plastic, metal, textile

Alegeti modul dorit de instalare al scaunului auto, conform tabelului de mai jos:

Greutate copil	Mod de instalare	Instalare	Varsta copil	Pozitie scaun	Instructiuni pernita pentru nou-nascuti
<18kg	Cu spatele spre directia de mers	 Centura in 3 puncte	< 4 ani		Pernita pentru nou-nascuti trebuie folosita intre 0-9 luni pentru o protectie cat mai mare pentru bebelus.
15-36kg	Cu fata spre directia de mers	 Centura in 3 puncte sau  Centura in 3 puncte si ISOSAFE	3 - 12 ani		Indepartati pernita pentru nou-nascuti si depozitati-o intr-un spatiu adecvat.

### Important!

Nu folositi scaunul cu fata spre directia de mers pana cand copilul nu depaseste greutatea de 15 kg

### Instalarea scaunului auto

#### Informatii utile pentru instalarea corecta a scaunului

Vezi imaginile (1) – (4)

#### Folosirea scutului de protectie lateral

Vezi imaginile (5) – (6)

! Scutul de protectie lateral trebuie pastrat deschis pentru a proteja copilul.

! Scutul de protectie care nu se afla in vecinatatea portierei poate sa fie inchis, pentru a salva spatiu.

#### Ajustarea inclinarii spatelui

Vezi imaginile (7) – (8)

Apasati Butonul de ajustare a inclinarii pentru a regla scaunul auto in pozitia dorita (7).

Unghiurile de inclinare se pot vedea in imaginea (8).

Exista 2 pozitii de inclinare (5-6) pentru montarea cu spatele spre directia de mers, care sunt marcate cu triunghiuri albastre.

Exista si 4 pozitii de inclinare (1-4) pentru montarea cu fata spre directia de mers, care sunt marcate cu triunghiuri rosii.

Aliniati indicatorul pozitiei de inclinare din partea de sus cu nivelul de inclinare dorit.

#### Ajustarea inaltimii (pentru tetiera si centurile pentru umeri)

Vezi imaginile (9) – (10)

Va rugam sa ajustati tetiera si centurile pentru umeri la inaltimea corespunzatoare inaltimii copilului.

! Cand scaunul este orientat cu spatele la directia de mers, gaurile pentru centuri trebuie sa fie la nivelul umerilor sau sub acesta. (9-1).

! Cand este utilizat cu fata catre directia de mers, gaurile pentru centurile pentru umeri trebuie sa fie la nivelul umerilor sau putin deasupra acestora (9-2).

Daca centurile pentru umeri nu sunt la inaltimea potrivita, copilul ar putea fi aruncat din scaun in momentul unui impact.

Strangeti manerul de ajustare a tetierei si ridicati sau lasati mai jos tetiera pana cand se fixeaza in una dintre cele 10 pozitii.

! Partile laterale ale tetierei se pot deschide daca aceasta este fixata in oricare din pozitiile intre 6 - 10.

#### Montarea cu spatele spre directia de mers

##### Copii < 18kg | Nou nascut – 4 ani

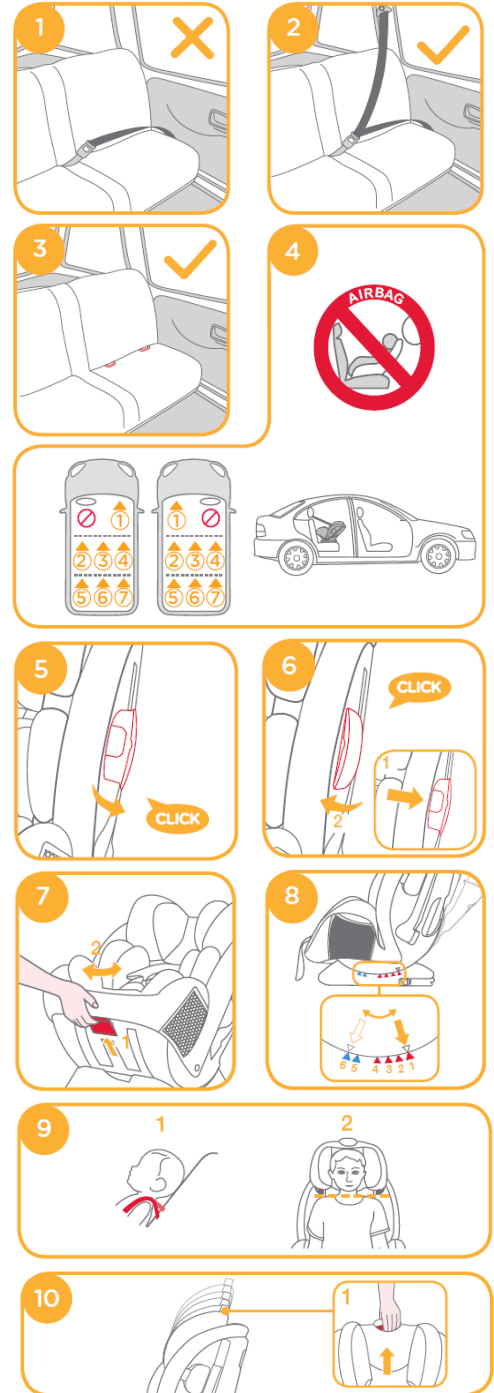
Vezi imaginile (11) – (21)

! Va rugam sa instalati intai scaunul pe bancheta masinii si doar apoi puneti copilul in scaun.

#### Instalarea cu spatele la directia de mers

! Intai ajustati scaunul pe una din pozitii de inclinare potrivite (exista 2 pozitii care de inclinare pentru acest tip de instalare). Aliniati triunghiul de sus si unul din cele 2 triunghiuri albastre.

! Asigurati-va ca centurile pentru umeri sunt reglate la inaltimea corespunzatoare inainte de a instala scaunul.



! Cand instalati si ajustati centura masinii, verificati ca centura sa nu fie rasucita in niciun punct pentru a va asigura ca fixarea se face corect.

1. Treceti centura de siguranta a masinii prin spatiile de ghidare corespunzatoare, dupa care fixati centura de siguranta, ca in imaginile (11) – (12).

2. Treceti centura de siguranta a masinii prin cele 2 spatii de ghidare din spatele scaunului auto (13).

! Deschideti elementul de fixare al centurii si treceti centura prin el (14).

! Asigurati-va ca clapeta elementului de fixare de pe spatele scaunului auto este complet inchisa atunci cand nu folositi elementul, pentru a preveni deteriorarea scaunelor masinii.

3. Apasati scaunul auto in timp ce trageți centura de siguranta pentru a va asigura ca aceasta este stransa si tine fix scaunul auto (15).

! Asigurati-va ca ati inchis clapeta elementului de fixare de pe spatele scaunului auto dupa ce ati terminat de verificat daca scaunul este bine fixat (15-1).

! Scaunul auto nu poate fi folosit daca centura de siguranta a masinii este prea lunga pentru a ancora strans scaunul auto.

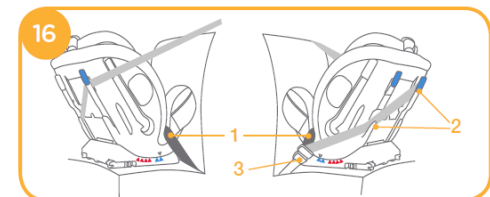
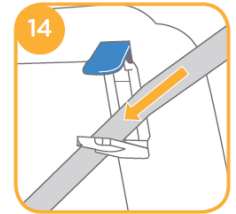
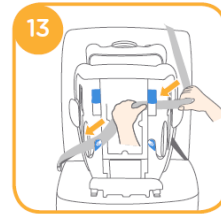
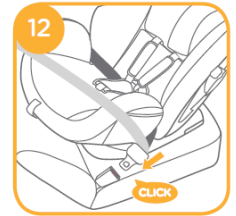
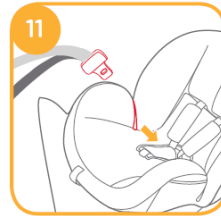
! Verificati inca o data daca scaunul auto este bine fixat pe bancheta si nu se misca.

Centura de siguranta este fixata corect in imaginea (16).






! Asigurati-va ca centura masinii pentru zona taliei trece prin spatiile de ghidare corespunzatoare (16-1).

! Asigurati-va ca centura masinii pentru zona umerilor trece prin spatiile de ghidare corespunzatoare din spatele scaunului (16-2).

! Catarama centurii este fixata corespunzator, la fel ca in imaginea (16-3).



### Asigurarea copilului in scaunul auto Folosirea pernitei pentru nou-nascuti

	 <p>Detasati capsele pernitei pentru cap pentru a o indeparta.</p>	 <p>Indepartati perna cap in momentul in care capul bebelusului nu mai incap confortabil in aceasta.</p>
<p>Recomandam folosirea intregii pernite pentru nou-nascuti intre 0-9 luni sau pana cand copilul este prea mare pentru perna. Perna pentru nou-nascuti ofera protectie laterala suplimentara.</p>		 <p>Indepartati perna suplimentara detasand capsele pentru a face mai mult spatiu, de indata ce copilul nu mai incap confortabil. Perna suplimentara poate fi folosita si separat pentru a sustine spatele copilului.</p>



1. In timp ce apasati butonul de ajustare al centurii, trageți complet de cele 2 centuri pentru umeri (17).
  2. Apasati butonul rosu pentru a elibera catarama (18).
  3. Puneti copilul in scaun si treceti-i ambele brate prin centuri (19).
  4. Inchideti catarama centurilor de siguranta (20).
  5. Trageți in jos elementul de ajustare al centurii si reglati centurile astfel incat copilul sa fie bine fixat (21).
- ! Dupa ce copilul este asezat, verificati din nou ca centurile sa fie la inaltimea potrivita.  
! Folositi intotdeauna centurile de siguranta pentru a fixa copilul si asigurati-va ca aceasta e bine stransa.

## Montarea cu fata spre directia de mers

**Copii 15 – 36 kg | 3 – 12 ani**

Vezi imaginile (22) – (35)

### Instalarea cu fata la directia de mers

! Cand folositi scaunul cu fata spre directia de mers, va rugam sa indepartati pernita pentru nou-nascuti si depozitati centurile pentru umeri, catarama si centurile cataramei in compartimentele corespunzatoare.

! Va rugam sa ajustati centura pentru umeri la inaltimea potrivita inainte de a depozita centurile pentru umeri si catarama in compartimentele corespunzatoare.

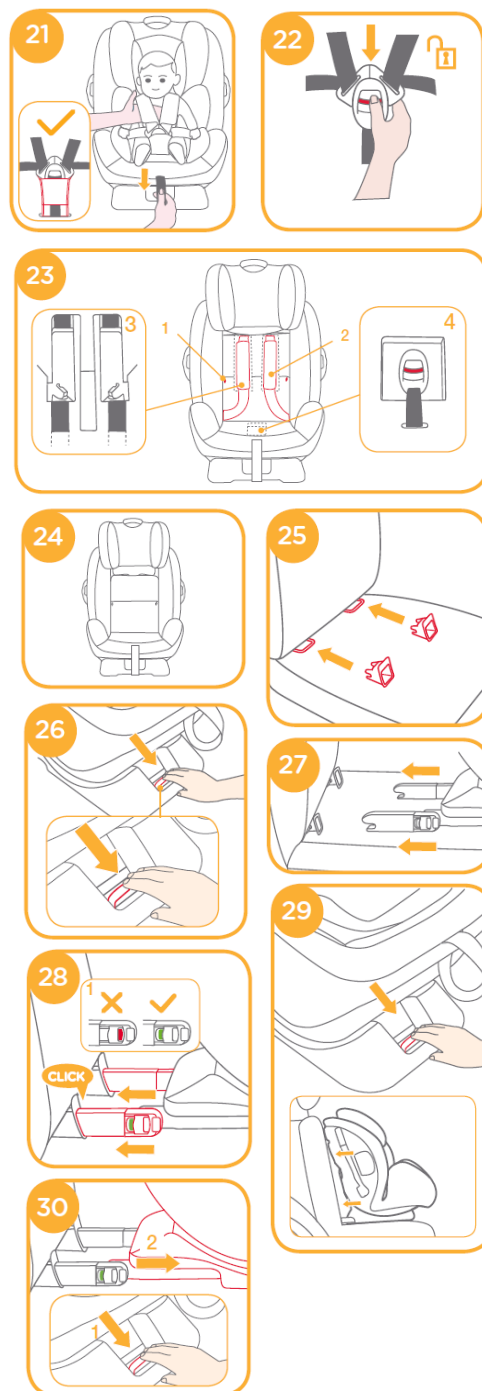
! Va rugam sa ajustati scaunul pe una din pozitiile de inclinare potrivite (exista 4 pozitii care de inclinare pentru acest tip de instalare). Aliniati triunghiul de sus si unul din cele 4 triunghiuri rosii.

! Cand instalati si ajustati centura masinii, verificati ca aceasta sa nu fie rasucita pentru a va asigura ca fixarea se face corect.

1. Apasati butonul rosu pentru a desface catarama centurilor (22).
  2. Indepartati pernita pentru nou-nascuti.
- ! Cand folositi scaunul cu fata spre directia de mers, nu folositi pernita pentru nou-nascuti.
3. Desfaceti capsele (23-1).
  4. Ridicati materialul de deasupra centurilor in sus si trageți materialul de jos in fata, dupa care depozitati centurile pentru umeri in compartimentul corespunzator (23-2).
  5. Trageți catarama prin partea din spate a scaunului auto si depozitati-o impreuna cu centurile (23-3) – (23-4).
  6. Fixati inapoi capsele captuselii pentru sezut. Sezutul cu centurile indepartate arata ca in imaginea (24).

### Instalarea cu sistemul ISOSAFE

1. Introduceti elementele de ghidare ISOFIX. Acestea pot proteja suprafata banchetei (25).
  2. Extindeti conectorii ISOSAFE apasand pe butonul de ajustare (26) si tragand conectorii in afara (27).
- ! Asigurati-va ca ambii conectori ISOSAFE sunt corect atasati de punctele de ancorare ISOFIX. Culorile ambilor indicatori de pe conectorii ISOSAFE trebuie sa fie complet verzi (28).
- ! Conectorii ISOSAFE trebuie sa fie atasati si blocati in pozitie de punctele de ancorare ISOFIX.



! Verificati si asigurati-va ca scaunul auto este corect instalat tragand usor de ambii conectori ISOSAFE.

3. Apasati butonul de ajustare ISOSAFE si apasati scaunul auto in spate spre spatarul banchetei pana cand este bine fixat (29).

### **Indeprtarea si depozitarea conectorilor ISOSAFE**

1. Pentru a-i indeparta din vehicul, apasati butonul de ajustare ISOSAFE (30-1) si trageți baza spre dumneavoastra (30-2).

2. Apoi apasati si eliberati conectorii din punctele de ancorare ISOFIX (31).

3. Pentru a retracta conectorii ISOSAFE inapoi in baza, apasati butonul de ajustare ISOSAFE (32-1) & (32-2).

### **Asigurarea copilului in scaun**

#### **a. Pentru instalarea cu centura cu prindere in 3 puncte**

1. Va rugam sa verificati daca spatiile de ghidare ale centurii de siguranta a masinii sunt la inaltimea potrivita, dupa ce asezati copilul in scaun.

2. Treceti centura de siguranta a masinii prin spatiile de ghidare corespunzatoare, dupa care fixati centura de siguranta in catarama si trageți de ea sa va asigurati ca nu e prea larga (33).

! Centura masinii pentru zona umerilor trebuie sa treaca prin spatiile de ghidare pentru zona umerilor.

! Centura masinii pentru zona taliei trebuie sa treaca prin spatiile de ghidare corespunzatoare.

! Scaunul auto nu poate fi folosit daca centura de siguranta a masinii este prea lunga pentru a ancora strans scaunul auto.

! Nu folositi niciodata o centura de siguranta care trece doar prin zona taliei a copilului.

! Nu lasati niciodata centura pentru umeri prea larga si nu treceti niciodata centura masinii pe sub mana copilului.

! Nu treceti niciodata centura masinii prin spatele copilului.

! Nu permiteti copilului sa se lase prea tare pe spate in scaunul auto, deoarece exista un risc de strangulare.

#### **b. Pentru instalarea cu centura de prindere in 3 puncte si ISOSAFE**

1. Urmati pasii din imaginile (25) – (29) pentru a atasa sistemul ISOSAFE.

2. Asezati copilul in scaunul auto si verificati daca spatiile de ghidare ale centurii de siguranta a masinii sunt la inaltimea potrivita.

3. Instalarea cu ajutorul centurii de siguranta este ilustrata in imaginile (33) – (34).

4. Scaunul auto corect asamblat atat cu centura de prindere in 3 puncte cat si cu ISOSAFE este ilustrat in imaginea (35).

! Asigurati-va ca ambii conectori ISOSAFE sunt corect atasati de punctele de ancorare ISOFIX. Culorile ambilor indicatori de pe conectorii ISOSAFE trebuie sa fie complet verzi (35-1).

! Verificati si asigurati-va ca scaunul auto este corect instalat tragand usor de ambii conectori ISOSAFE.

! Centura masinii pentru zona umerilor trebuie sa treaca prin spatiile de ghidare din zona umerilor (35-3).

! Centura masinii pentru zona taliei trebuie sa treaca prin spatiile de ghidare corespunzatoare.

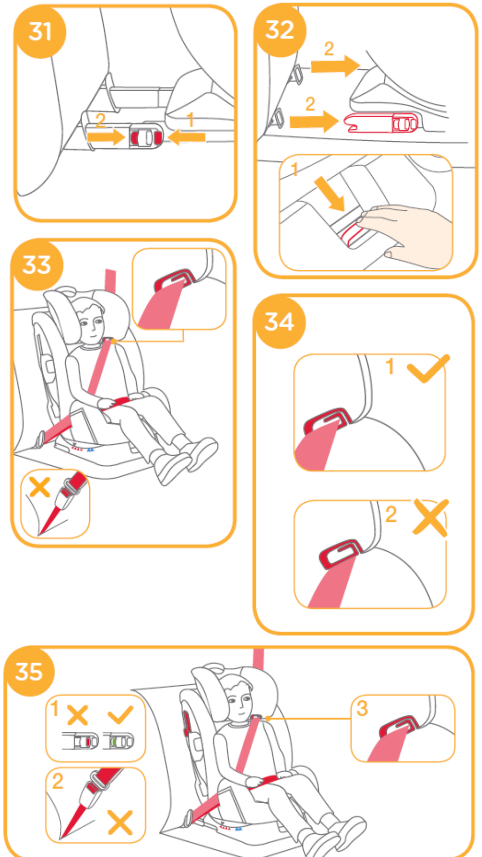
! Scaunul auto nu poate fi folosit daca centura de siguranta a masinii este prea lunga pentru a ancora strans scaunul auto (35-2).

! Nu folositi niciodata o centura de siguranta care trece doar prin zona taliei a copilului.

! Nu lasati niciodata centura pentru umeri prea larga si nu treceti niciodata centura masinii pe sub mana copilului.

! Nu treceti niciodata centura masinii prin spatele copilului.

! Nu permiteti copilului sa se lase prea tare pe spate in scaunul auto, deoarece exista un risc de strangulare.

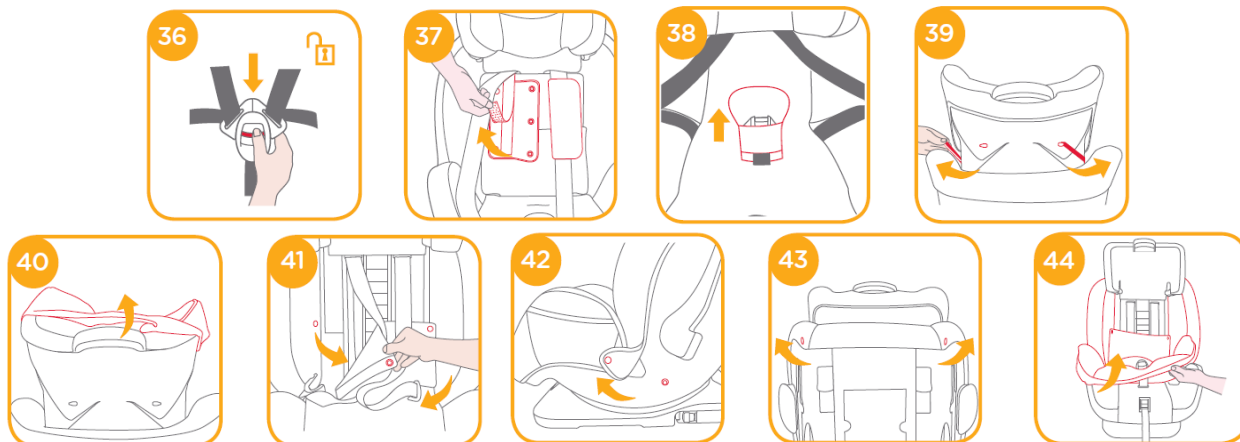


## Detasarea componentelor moi

Vezi imaginile (36) – (44)

1. Apasati butonul rosu pentru a elibera catarama.

! Pentru a re-asambla componentele moi urmati in sens invers pasii de mai sus.



## Curatare si ingrijire

! Va rugam sa depozitati scaunul intr-un spatiu in care copiii nu au acces la el.

! Spalati componentele textile delicate in masina de spalat cu apa rece, sub 30 de grade.

! Nu calcati materialele sau partile moi.

! Nu folositi inalbitori si nu curatati pe uscat materialele.

! Nu folositi detergent neutru nediluat, benzina sau alt solvent organic pentru a spala scaunul. Ar putea aparea defectiuni.

! Nu stoarceti cu putere materialele pentru a le usca. Ar putea ramane urme pe acestea.

! Uscati materialele doar la umbra. Nu folositi un uscator de rufe pentru a le usca.

! Scoateti scaunul auto din masina daca nu il folositi o perioada indelungata. Depozitati-l intr-un loc rece si uscat si nu il lasati la indemana copiilor.



Importator/Distribuitor: SC Senses SRL

Cluj-Napoca, str. Louis Pasteur, Nr.76 Cluj-Napoca, str. Louis Pasteur, Nr.76

Tel/fax: 0264/ 256 533

e-mail: office@bebebrands.ro