

# Joie – Scaun auto Transcend Isofix 9-36 kg

Ati achizitionat un scaun auto de inalta calitate, in conformitate cu normele de siguranta. Acest produs poate fi folosit pentru copii pana la 36 kg .Cititi cu atentie aceste instructiuni si urmati pasii de instalare. Acesta este singurul mod de a proteja copilul de ranire grava sau deces in cazul unui accident si de a-i asigura confort copilului dumneavoastra la folosirea acestui produs.

Va rugam sa pastrati aceste instructiuni in compartimentul de depozitare din spatele husei, pentru a le putea consulta ulterior.

Urgenta: In caz de urgenta sau accident este important sa aveti grija de copil si sa ii acordati primul ajutor si tratament medical imediat.

## **Informatii despre produs**

Cititi toate instructiunile inainte de a utiliza acest produs. Daca aveti intrebari ulterioare, consultati distribuitorul.

Acesta este un scaun auto universal. Este aprobat de reglementarile europene Nr 44, 04 pentru uz general in vehicule si se va potrivi pe majoritatea, dar nu toate, scaunele auto.

Produs: Grupa 2,3Scaun auto

Potrivit pentru: copii cu greutate maxima de 36 kg

Materiale: plastic, metal, textil

Patentat

Nume brand: Joie

Producator: Joie Children's Products (UK) Limited

Componentele exterioare moi includ: husa scaunului, centura captusita. Va rugam sa va asigurati ca nu lipsesc componente. Va rugam sa contactati distribuitorul daca lipseste ceva.

## **AVERTISMENTE:**

Nici un scaun auto nu poate asigura protectie totala in caz de accident. Totusi, utilizarea corespunzatoare a acestui scaun va reduce riscul ranirii grave sau decesului copilului.

Acest scaun auto este destinat doar copiilor cu o greutate maxima de 36 kg

Nu utilizati si nu instalati acest scaun auto pana cand nu cititi si intelegeti instructiunile din acest manual si din cartea masinii dumneavoastra.

Nu instalati si nu utilizati acest scaun auto fara sa urmati instructiunile si avertismentele din acest manual. In caz contrar, s-ar putea sa va supuneti copilul unui risc de ranire sau deces.

Nu aduceti niciun fel de modificari produsului si nu il folositi impreuna cu parti componente de la alti producatori.

Nu utilizati acest scaun auto daca este defect sau lipsesc componente.

Nu lasati NICIODATA copilul nesupravegheat in acest scaun auto.

Nu imbracati copilul in haine largi sau mari cand folositi acest scaun auto. In caz contrar, s-ar putea ca acesta sa nu fie bine asigurat cu centurile de siguranta.

Nu lasati scaunul auto, sau alte obiecte, fara a-l prinde cu centura sau fara a le asigura in masina. Obiectele neasigurate se pot rasturna sau misca ranindu-i pe ocupantii masinii la o curba brusca, oprire brusca sau ciocnire. Scoateti scaunul din masina daca nu il folositi.

Nu puneti scaunul auto pe bancheta din fata cand airbagul este activat. Poate surveni decesul sau ranirea grava. Va rugam sa consultati cartea masinii pentru mai multe informatii.

Nu folositi niciodata un scaun auto second-hand sau un scaun auto a carui istorie nu o cunoasteti deoarece ar putea avea defectiuni de structura care ar putea afecta siguranta copilului.

Nu folositi franghii sau alte obiecte inlocuitoare pentru a asigura scaunul in masina sau pentru a-l asigura pe copil in scaun. Folositi doar centura masinii pentru a instala scaunul in masina.

Componentele acestui scaun auto nu trebuie unse in niciun fel.

Asigurati intotdeauna copilul cu centurile de siguranta, chiar si in cazul calatoriilor scurte, deoarece atunci au loc cele mai multe accidente.

Nu utilizati acest scaun auto la mai mult de 5 ani de la data achizitiei, deoarece componentele se pot degrada in timp sau de la expunerea la soare, si s-ar putea sa nu se comporte corespunzator in caz de accident.

Nu folositi acest scaun ca si pe un scaun clasic pentru ca s-ar putea cadea si copilul ar putea fi ranit.

Va rugam sa feriti acest scaun de razele soarelui, altfel ar putea fi prea fierbinte pentru pielea copilului. Testati intotdeauna scaunul prin atingere inainte de a pune copilul in el.

Nu folositi scaunul fara husele acestuia.

Componentele moi (huse) nu trebuie inlocuite decat cu alte componente recomandate de catre producator. Aceste componente constituie parte integranta a performantei scaunului.

Nu puneti altceva decat perinitele interioare recomandate in acest scaun.

Nu transportati scaunul auto cu un copil in acesta.

Nu mai folositi scaunul dupa ce a suferit orice fel de impact, chiar si unul minor. Inlocuiti-l imediat pentru ca ar putea exista defectiuni care nu se vad in urma impactului.

Consultati distribuitorul pentru probleme privind intretinerea, reparatiile sau inlocuirea componentelor.

Nu instalati acest scaun auto in urmatoarele conditii:

1. banchete auto cu centuri cu prindere in 2 puncte
2. banchete orientate spre lateral sau cu spatele la directia de mers a autovehiculului.
3. banchete instabile pe durata instalarii.

Asigurati-va ca scaunul este instalat astfel incat nicio componenta sa nu se afle langa scaune rabatabile sau prea aproape de portiere.


### **Important!**

Nu folositi scaunul cu fata la directia de mers pana cand copilul nu depaseste greutatea de 9 kg. Este periculos.

Cand copilul poate fi pozitionat in ambele feluri, este recomandat sa instalati scaunul cu spatele la directia de mers pentru ca este mai sigur.

### **Referitor la instalare:**

Nu instalati scaunul in vehicule cu centuri cu prindere in 2 puncte (1)

Acest scaun poate fi utilizat doar in vehicule cu centuri cu prindere in 3 puncte (2)

Nu instalati scaunul pe banchete orientate in lateral sau cu spatele la directia de mers a vehiculului. (3)

Nu puneti scaunul pe bancheta din fata cand airbagul este activat. Ar putea surveni ranirea grava sau decesul (3).  
Va rugam sa consultati cartea masinii pentru mai multe informatii.

Este recomandat sa instalati scaunul pe bancheta din spate a vehiculului (3)

### **Ingrijire si intretinere**

Cand folositi scaunul pentru copii mai mari, va rugam sa scoateti perinita suplimentara si sa o depozitati undeva unde copilul sa nu aiba acces la ea.

Spalati componentele textile delicate in masina de spalat cu apa rece, sub 30 de grade.

Nu calcati materialele.

Nu folositi inalbitori si nu curatati pe uscat materialele.

Nu folositi detergent neutru nediluat, benzina sau alt solvent organic pentru a spala scaunul. Ar putea aparea defectiuni. Folositi doar detergent slab, apa si o carpa moale pentru a sterge scaunul, centurile si husele acestora.

Centurile de la umeri nu sunt detasabile. Curatati cu detergent slab, apa si o carpa moale.

Nu stoarceti cu putere materialele pentru a le usca. Ar putea ramane urme pe acestea.

Uscati materialele doar la umbra. Nu folositi un uscator de rufe pentru a le usca.

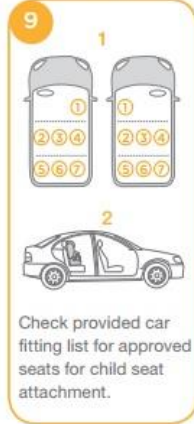
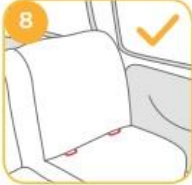
Scoateti scaunul auto din masina daca nu il folositi o perioada indelungata. Depozitati-l intr-un loc rece si uscat si nu il lasati la indemana copiilor.

Scoateti perinita de spuma din perinita suplimentara inainte de a spala la masina de spalat. Va rugam sa consultati imaginile cand o reintroduceti.

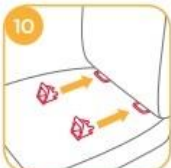
**Pentru instalarea scaunului, va rugam sa urmati pasii descrisi in imaginile de mai jos.**

## Concerns on Installation

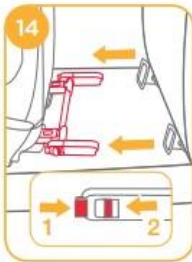
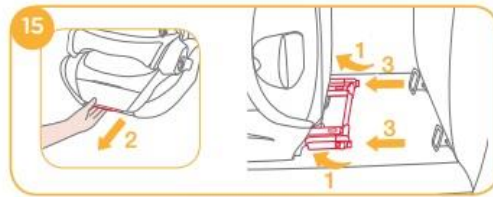
see images ⑥ - ⑧



7



8



### Use Pillow Cushion

(Forward Facing Mode/ for Child between 9-18kg / 9 months - 4 years old)

see images 14

- ! Pull the vehicle safety belt and pass through the belt path 14, and then buckle it up. 14-1

Importator/Distributor:SC Senses SRL

Cluj-Napoca, str. Louis Pasteur, Nr.76 Cluj-Napoca, str.Louis Pasteur, Nr.76

Tel/fax: 0264/ 256 533

e-mail: office@bebebrands.ro